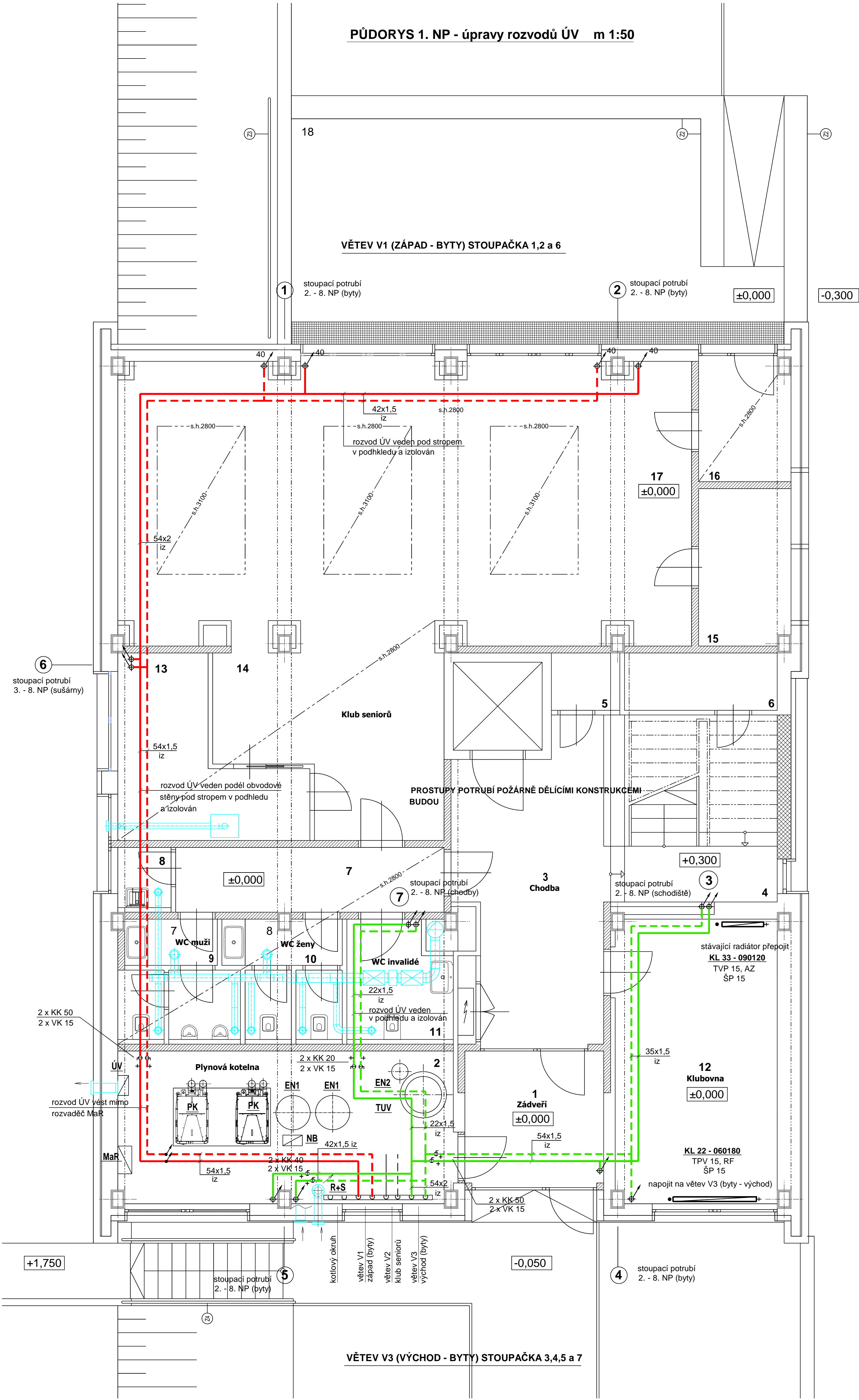


PŮDORYS 1. NP - úpravy rozvodů ÚV m 1:50



TABULKA MÍSTNOSTÍ

Č.M.	MÍSTNOST	PLOCHA ² m
1	ZÁDVEŘÍ	9,00
2	PLYNOVÁ KOTELNA	23,80
3	CHODBA	20,40
4	SCHODIŠTĚ	13,40
5	KOMORA	1,90
6	KOMORA	4,10
7	CHODBA	8,40
8	ÚKLIDOVÁ KOMORA	1,60
9	TOALETA - MUŽI	6,30
10	TOALETA - ŽENY	6,00
11	TOALETA - INVALIDÉ	5,80
12	KLUBOVNA	23,30
13	KUCHYŇKA - SKLAD	11,40
14	PROSTOR BARU	4,60
15	SKLAD	6,80
16	ZÁDVEŘÍ	5,40
17	KLUB SENIORŮ	87,10
CELKEM		239,30
18	LETNÍ TERASA	38,40

Legenda potrubí:

- větev V1 (západ - byty) - navržené přívodní potrubí
- - - větev V1 (západ - byty) - navržené vratné potrubí
- větev V2 (klub seniorů) - navržené přívodní potrubí
- - - větev V2 (klub seniorů) - navržené vratné potrubí
- větev V3 (východ - byty) - navržené přívodní potrubí
- - - větev V3 (východ - byty) - navržené vratné potrubí

Navržený rozvod potrubí ÚV zhotoven z trub SANHA - Therm z uhlíkové oceli spojované press lisováním. Při provádění stavby je nutné dodržet montážní předpisy. Rozvod potrubí ÚV větev V2 - klub důchodců - viz. samostatná PD.

Poznámka:

Objekt bytového domu je v současné době zásobován teplem z výměňkové stanice, která je umístěna v prostoru Finančního úřadu. Z důvodu ukončení dodávky páry bude provoz výměňkové stanice. V objektu bytového domu bude zřízena vlastní plynová kotelna.

Vzhledem k navrhovaným stavebním úpravám v 1. NP nebude plynová kotelna zřízena v prostoru stávajícího vstupu tepla. Stávající technologické zařízení včetně potrubí a armatur v místnosti vstupu tepla, dále stávající spodní rozvod ÚV bude zdemontován.

Navržený systém ÚV rozdělen do tří samostatných větví s ekvitermní regulací a vlastním oběhovým čerpadlem. Větev V2 - klub seniorů viz. samostatná PD.

Vzdálenosti uchycení potrubí:

- potrubí pr. 54x1,5 - 2,7 m
- potrubí pr. 42x1,5 - 2,4 m
- potrubí pr. 35x1,5 - 2,4 m
- potrubí pr. 28x1,5 - 1,8 m
- potrubí pr. 22x1,5 - 1,8 m

SOUČTOVÝ VÝKON KOTELNY: 280 kW

Název akce: Vyšehrad č.p. 182, Český Krumlov Změna způsobu vytápění - plynová kotelna, úpravy rozvodů ÚV a TUV		Marie Vaněčková Lipová 157, 381 04 Český Krumlov mob.603 596 121, tel./fax. 380 726 791 e-mail: marie.vaneckova@seznam.cz IČ: 41904885	
Investor:	Město Český Krumlov náměstí Svornosti 1, Český Krumlov		
Archivní číslo:	18 - 2015	Měřítko:	1:50
Výkres:	D.1.4.1 - VYTÁPĚNÍ PŮDORYS 1. NP - úpravy rozvodů ÚV	Datum:	červen 2015
		Zodp.projektant:	Vaněčková
		Kreslila:	Ing. Burdová
Stupeň: Projektová dokumentace pro provedení stavby			